

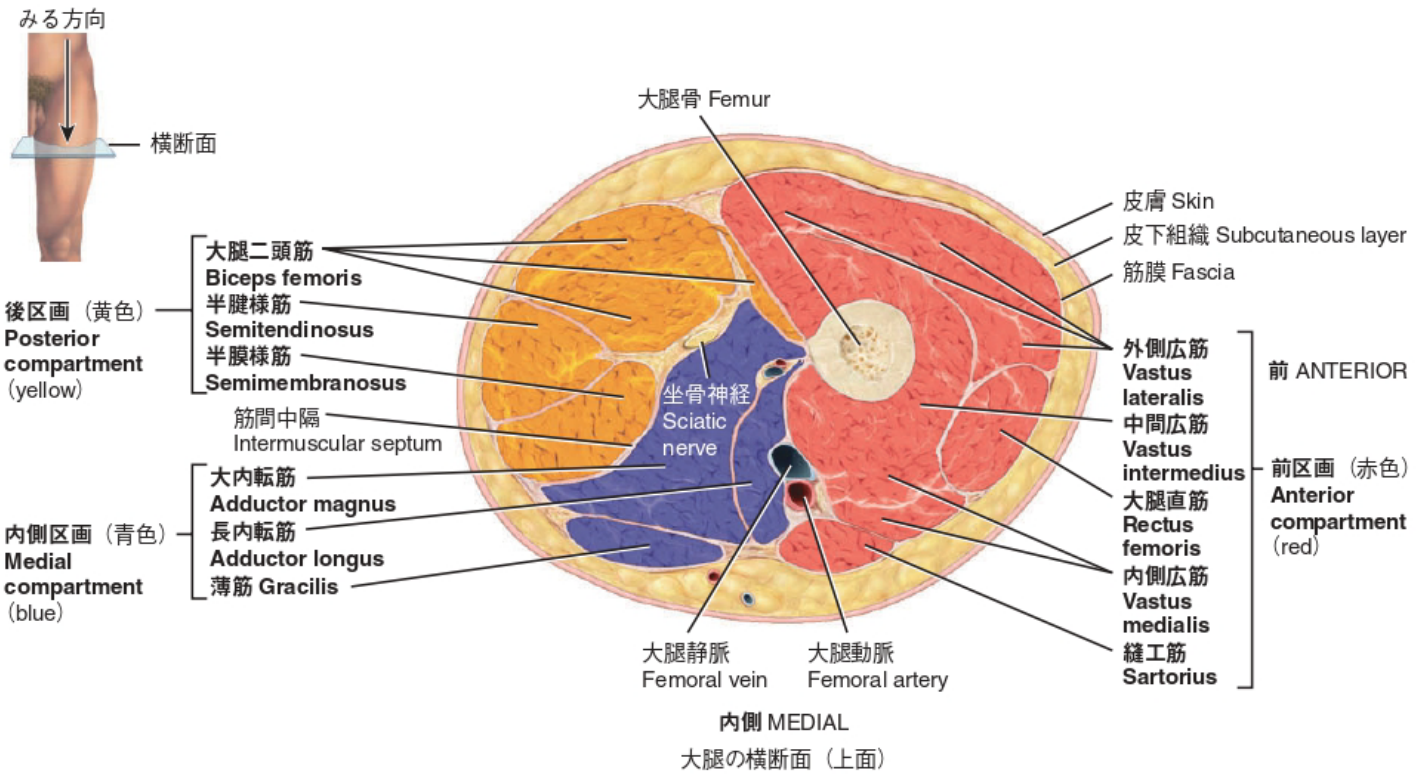
## 『トートラ 人体解剖生理学 原書11版』正誤訂正

本書の内容に誤りがございました。

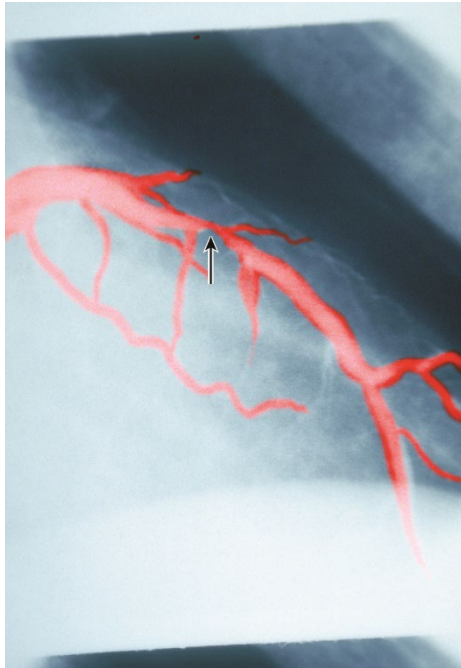
謹んでお詫び申し上げますとともに、下記のとおり訂正いたします。

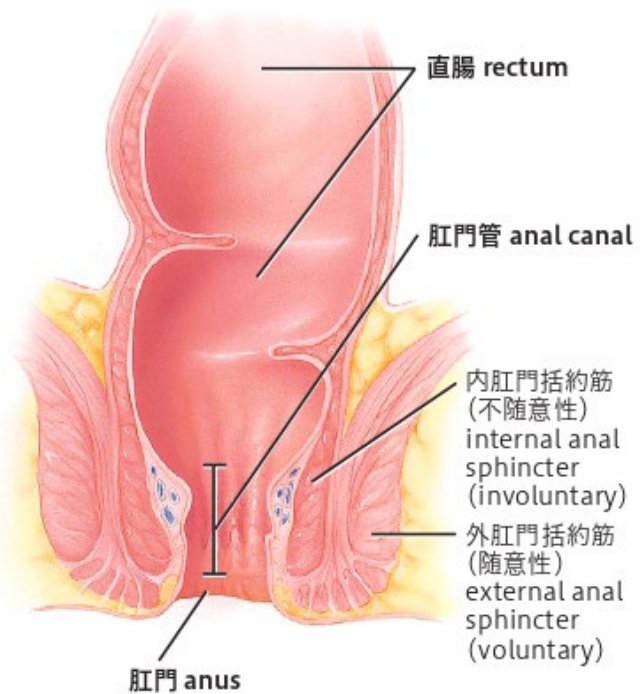
	誤	正	更新日
p.xii 「23章 生殖器系」の ページ数	567	575	2021.6
p.170 図7.2(a)右上 「軟骨結合」の英綴り	synchondroses	synchondrosis	2021.4
p.178 図7.11(d)右 上から7行目	膝蓋界	膝蓋骨	2023.03
p.225 図8.23		横断面を示す図を別紙のとおり挿入	2021.6
p.271 図10.13(b) 右上	一次嗅覚野 primary olfactory area	一次味覚野 primary gustatory area	2021.5
p.271 図10.13(b) 右下	一次味覚野 primary gustatory area	一次嗅覚野 primary olfactory area	2021.5
p.284 図11.1(b) 一番上の 図	Ach	ACh	2023.03
p.284 図11.1(b) 一番下の 図	Ach (2か所)	ACh	2022.11
p.376 冒頭の写真		矢印の位置を別紙のとおり修正	2022.11
p.422 表16.7 1行目「静脈名」中	(saphen- = はっきりとみえる)	(saphen- = 隠れた)	2022.11
p.465 左段2行目	喉頭蓋epiglottis (epi- = 覆う ; glottis = 舌)	喉頭蓋epiglottis (epi- = 覆う ; glottis = 声門)	2024.1
p.512 図19.14(b) 肛門管の長さ		別紙のとおり修正 (肛門管の長さを短くする)	2021.6
p.523 右段7行目	…アミノ酸をグルコースから…	…アミノ酸をグルコースを使って…	2021.2

225 ページ図 8.23 に以下の図を挿入



376 ページ 冒頭の写真





(b) 肛門管の前頭断面図